

ОПИСАНИЕ ГРАНИЦ ПУБЛИЧНОГО СЕРВИТУТА

Публичный сервитут в целях строительства, реконструкции, эксплуатации линейных объектов системы газоснабжения-«Газопровод высокого давления»

(наименование объекта, местоположение границ которого описано (далее - объект)

Раздел 1

Сведения об объекте		
№ п/п	Характеристики объекта	Описание характеристик
1	2	3
1	Местоположение объекта	Московская область, городской округ Щёлково
2	Площадь объекта ± величина погрешности определения площади ($P \pm \Delta P$)	$2191 \pm 16 \text{ м}^2$
3	Иные характеристики объекта	

Раздел 2

Сведения о местоположении границ объекта

1. Система координат МСК-50, зона 2

2. Сведения о характерных точках границ объекта

Обозначение характерных точек границ	Координаты, м		Метод определения координат характерной точки	Средняя квадратическая погрешность положения характерной точки (Mt), м	Описание обозначения точки на местности (при наличии)
	X	Y			
1	2	3	4	5	6
1	497 979,98	2 228 049,58	Аналитический метод	0,10	-
2	497 979,89	2 228 053,47	Аналитический метод	0,10	-
3	497 984,32	2 228 090,00	Аналитический метод	0,10	-
4	497 987,66	2 228 352,58	Аналитический метод	0,10	-
5	498 000,26	2 228 352,42	Аналитический метод	0,10	-
6	498 101,62	2 228 357,24	Аналитический метод	0,10	-
7	498 116,47	2 228 362,64	Аналитический метод	0,10	-
8	498 116,50	2 228 364,78	Аналитический метод	0,10	-
9	498 115,48	2 228 367,60	Аналитический метод	0,10	-
10	498 100,62	2 228 362,19	Аналитический метод	0,10	-
11	498 000,17	2 228 357,42	Аналитический метод	0,10	-
12	497 982,72	2 228 357,64	Аналитический метод	0,10	-
13	497 979,32	2 228 090,34	Аналитический метод	0,10	-
14	497 974,97	2 228 054,49	Аналитический метод	0,10	-
15	497 974,74	2 228 054,49	Аналитический метод	0,10	-
16	497 974,83	2 228 049,49	Аналитический метод	0,10	-
1	497 979,98	2 228 049,58	Аналитический метод	0,10	-

3. Сведения о характерных точках части (частей) границы объекта

1	2	3	4	5	6
—	—	—	—	—	—

Раздел 3

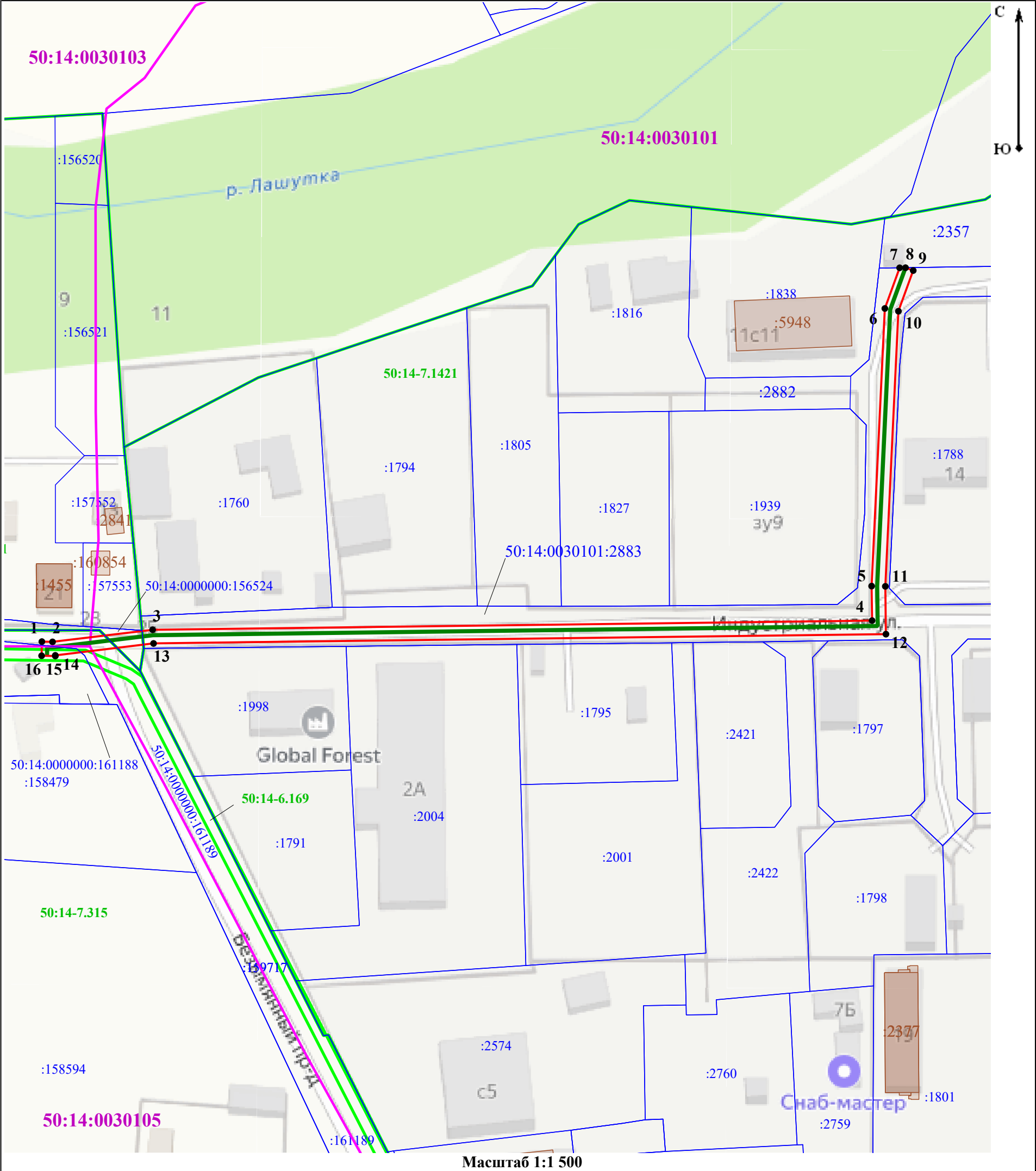
Сведения о местоположении измененных (уточненных) границ объекта

1. Система координат МСК-50, зона 2

2. Сведения о характерных точках границ объекта

Обозначение характерных точек границы	Существующие координаты, м		Измененные (уточненные) координаты, м		Метод определения координат характерной точки	Средняя квадратическая погрешность положения характерной точки (Mt), м	Описание обозначения точки на местности (при наличии)
	X	Y	X	Y			
1	2	3	4	5	6	7	8
—	—	—	—	—	—	—	—
3. Сведения о характерных точках части (частей) границы объекта							
1	2	3	4	5	6	7	8
—	—	—	—	—	—	—	—

Раздел 4
Схема границ публичного сервитута



Условные обозначения:

- проектное местоположение газопровода
- обозначение проектных границ и характерных точек проектных границ публичного сервитута
- существующие части границ земельных участков, местоположение которых уточнено в соответствии с земельным законодательством
- кадастровые номера земельных участков, местоположение которых уточнено в соответствии с земельным законодательством
- обозначение и кадастровые номера зданий, местоположение которых уточнено в соответствии с земельным законодательством
- обозначение границ кадастровых кварталов
- кадастровые номера кадастровых кварталов
- обозначение территориальных и зон с особыми условиями использования территории
- реестровые номера территориальных и зон с особыми условиями использования территории